

# MEMO GPS UNIK RALLY RAID VERSION 2010

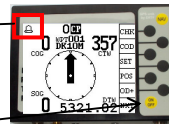
## Activación del GPS

**La campana:** indicador de no recepción satélites. ←

Aparece durante unos minutos a la puesta en marcha.

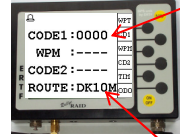
Si no funciona, compruebe que la antena y su cable están conectados y en buen estado.

On/off



## Puesta en marcha de la luz Acceso a parte de SET y LIGHT

### Código del día



Código de 4 cifras dado en el briefing y se muestra cada noche en el vivaque en los paneles de información. Permite ver los wpts y la ruta de la especial del día siguiente.

Para introducir el código en el GPS: - apretar la tecla COD desde NAV

- apretar CD 1
- Teclar el código con los botones +, -, <, >
- Validar con ENT

Nombre del primer wpt de la ruta activada por código 1.

## Navegación

Apretar la tecla NAV

Información de navegación con presencia en el radio de revelación:

COG: Rumbo seguido en la carretera por el vehículo



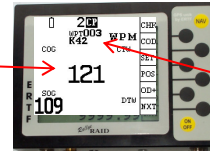
CTW: Rumbo directo hacia el waypoint

Distancia directa hacia el waypoint en km

La flecha: indica la dirección a tomar para ir al waypoint objetivo

Información referente a waypoints enmascarados WPM: excepto para el radio de revelación:

COG : rumbo seguido

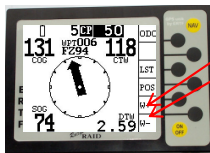


Numero de waypoint objetivo

Se alcanza un waypoint cuando el vehículo se encuentra en el radio definido para el waypoint (200m ou 90m para DZ/FZ). El GPS oscila entonces sobre el waypoint siguiente.

## Salto de waypoint

Si un Wpt no puede ser alcanzado o si no se desea alcanzar, hay que apretar NXT desde NAV y:




W+: para avanzar hacia el waypoint siguiente

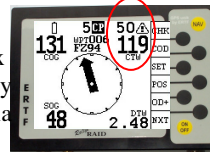
W- : para volver de Nuevo al Wpt anterior


Conceda más importancia al nombre del waypoint que a su número.

## Limitación de velocidad

El símbolo :

- El GPS supervisa la velocidad max - parpadea, un bip se emite y registrado si se sobrepasa la velocidad



El símbolo  (DZ):

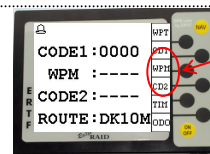
-El GPS controla la velocidad en el pueblo(30, 50 o 90km/h).

- parpadea, un bip se emite y registrado si se sobrepasa la velocidad

Cesa al pasar el wpt FZ.

## Código de desbloqueo WPM

Comunicado por llamada Iritrack Su uso es penalizado.



Para cambiar los wpts enmascarados a wpts visibles y beneficiar de toda la información de navegación relativa a estos.

## Opción odómetro ODO y OD+

Puesta a cero directa por RST para Parcial, por ADJ para Total. Ajuste por ADJ, +, < y ADJ sobre parcial o total. Ajuste centenarias de metros del total por + o-. Apretar ADJ detiene el recuento. Ajuste automático a cada Wpt, mensaje "Adjust OK".