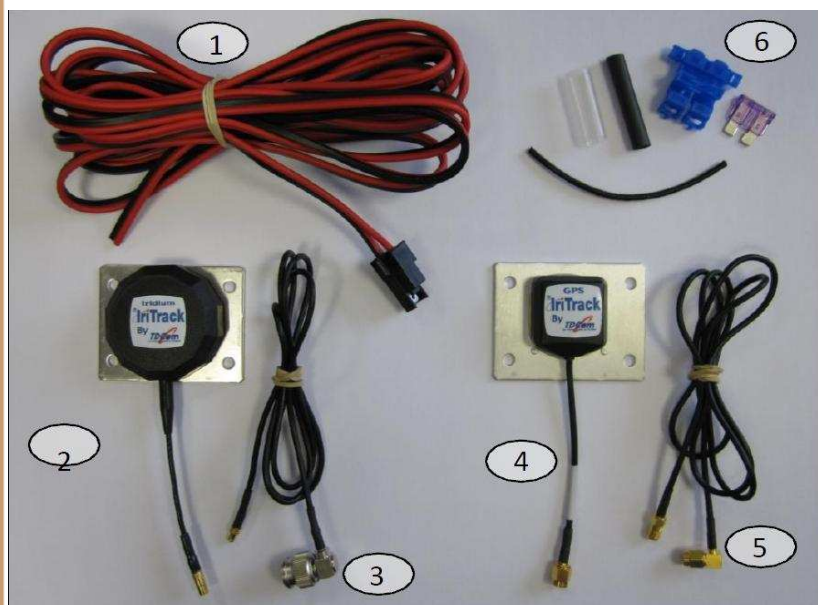


## Guía de montaje Iritrack para Moto / Quad

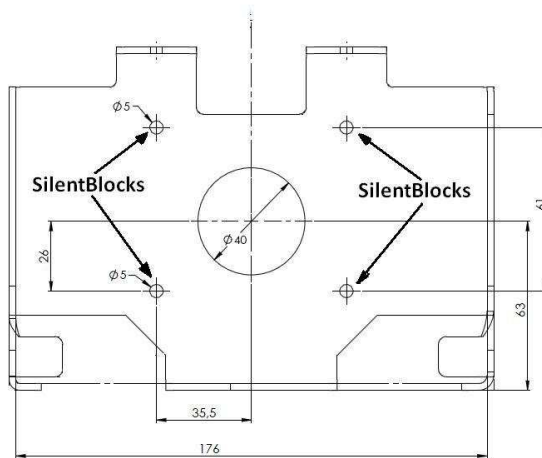
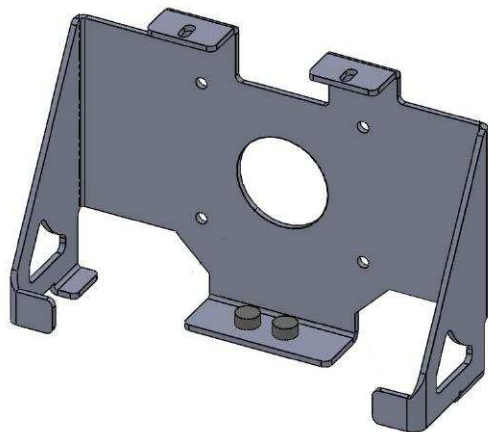


KIT IRITRACK para Moto - Quad

COMPOSICION DEL KIT:

- 1 : Cable de alimentación moto 2m
- 2 : Antena Iridium con cable de 10 cm
- 3: Cable Iridium 1 m
- 4 : Antena GPS rectangular magnética con cable de 10 cm
- 5 : Cable Antena GPS 1m
- 6 : Termocontraibles, porta fusible

7: Soporte para moto / quad



### Características técnicas del Iritrack:

- Dimensiones del conjunto sin soporte: 175mm x 125 mm x 48 mm (sin tomas y cables)
- Peso del Iritrack aproximado: 1.2 kg
- Ambiente de funcionamiento de - 30 ° C a + 55 ° C y almacenamiento de -40 ° C a +65 ° C
- Consumo Iritrack en 12V, en reposo 300mA en emisión o recepción 1100mA

## Soporte



El montaje del iritrack se deber hacer con el soporte PR4005. El mismo puede ser montado sobre la columna de dirección y debe estar

**obligatoriamente** fijado sobre cuatro Silent Blocks provistos con el KIT. En el caso de no poseerlos se puede comprar por separado (SIL 51515).



Durante las verificaciones técnicas se controlará el montaje sobre el sistema de amortiguamiento en caso de no poseerlo **no se autorizará** la participación en la competencia.

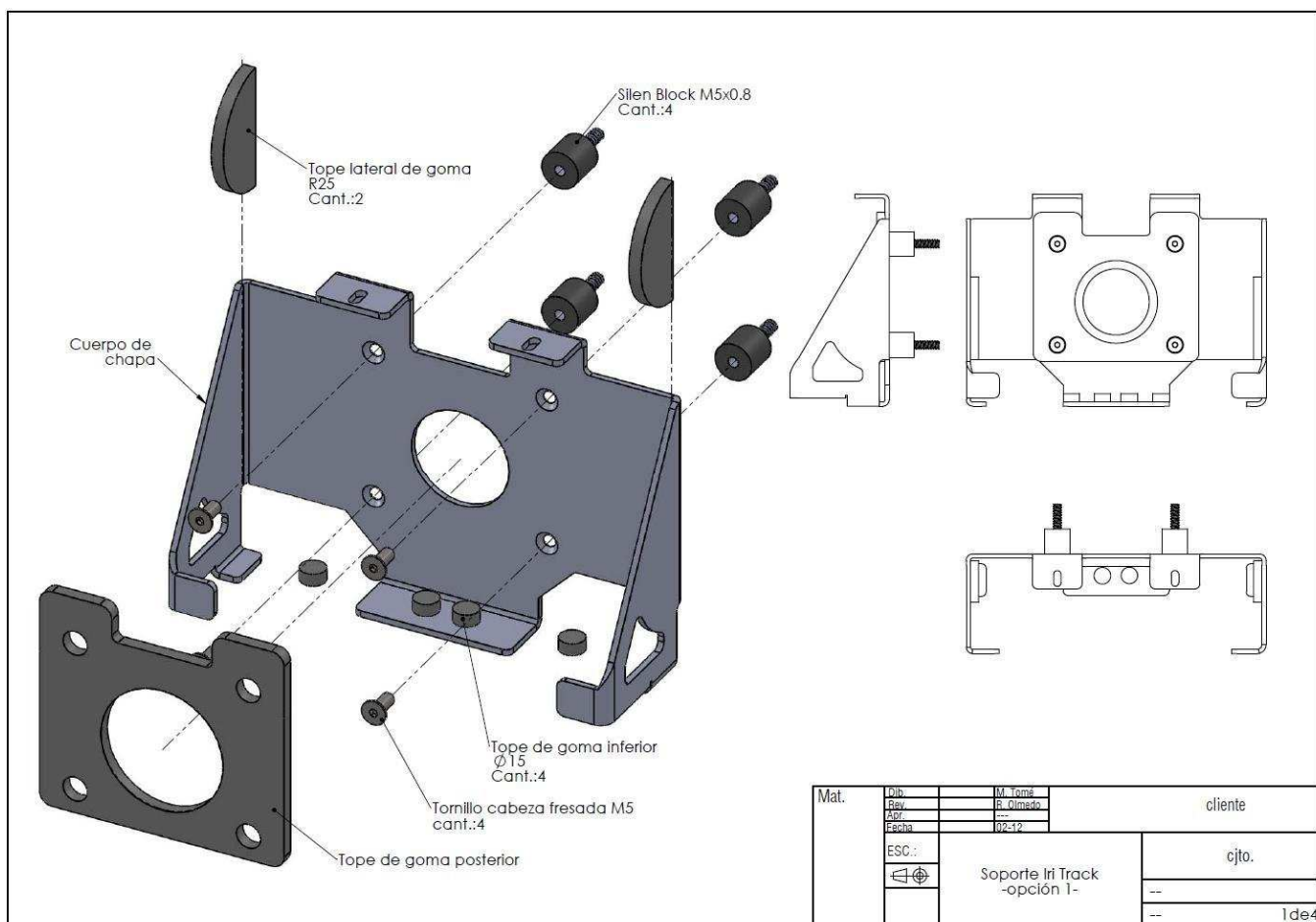
El Iritrack debe ser colocado a por lo menos un metro del

piso y queda totalmente prohibido colocarlo en lugares donde reciba agua o barro directamente. Ya que esto puede causar la falla del mismo.

Los botones del Iritrack deben ser visibles y accesibles por el piloto en caso de emergencia.

Es indispensable tener espacio necesario para pasar los dedos detrás del soporte para la conexión de los cables: aproximadamente 10cm.





## Cable de alimentación



El cable de alimentación del IriTrack debe ser colocado **obligatoriamente** directo de batería **sin pasar** por el cortacorriente del vehículo como lo exige el reglamento FIM. (no breaker o contacto en la alimentación).

Solamente se debe colocar un fusible de 3 A entre la batería y el IriTrack. Esta condición será controlada en las

verificaciones de seguridad el día previo a la competencia.

## Antenas

Antena GPS  
ERTF

Antena  
Iridium

Antena GPS  
Iritrack



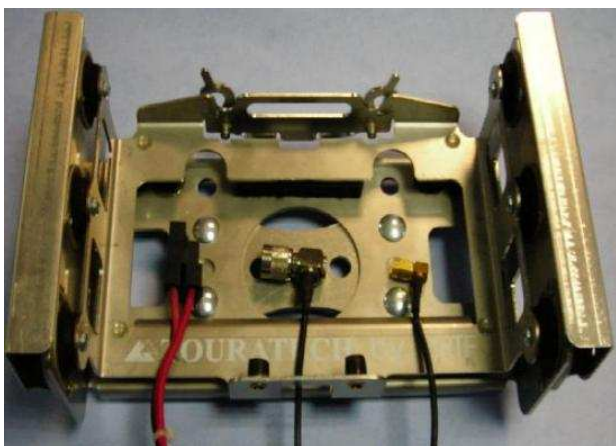
Las antenas deben ser instaladas horizontales en la parte delantera de la moto-quad y libres de todo obstáculo. La antena GPS y la antena IRIDIUM pueden estar una al lado de la otra sin problemas. Queda prohibida la pintura sobre las antenas.

Conecte el cable del GPS a la antena GPS y coloque termocontraible incluido en el KIT. Antes de calentar la vaina, asegurarse que los conectores estén perfectamente ajustados.



Luego conecte el conector de la antena GPS (SMA) al Iritrack y luego haga lo mismo con el conector de Iridium (TNC). Tener en cuenta de **no confundir** las antenas GPS del Iritrack y GPS propiamente dicho ya que funcionan a diferentes tensiones.

Luego de la colocación debe quedar montado de la siguiente manera.



1. el cable de antena Iridium
2. el cable de antena GPS (Amarillo)
3. el cable de alimentación.

Evite los lugares de fricción.

Es aconsejable cada día hacer un control de las fijaciones y de la conexión de los cables.

#### **IMPORTANTE:**

Los vehículos deben presentarse en las verificaciones técnicas con el soporte, los cableados y las antenas instaladas.

Dudas o consultas: [matiasdalmasso@maseventos.com.ar](mailto:matiasdalmasso@maseventos.com.ar)